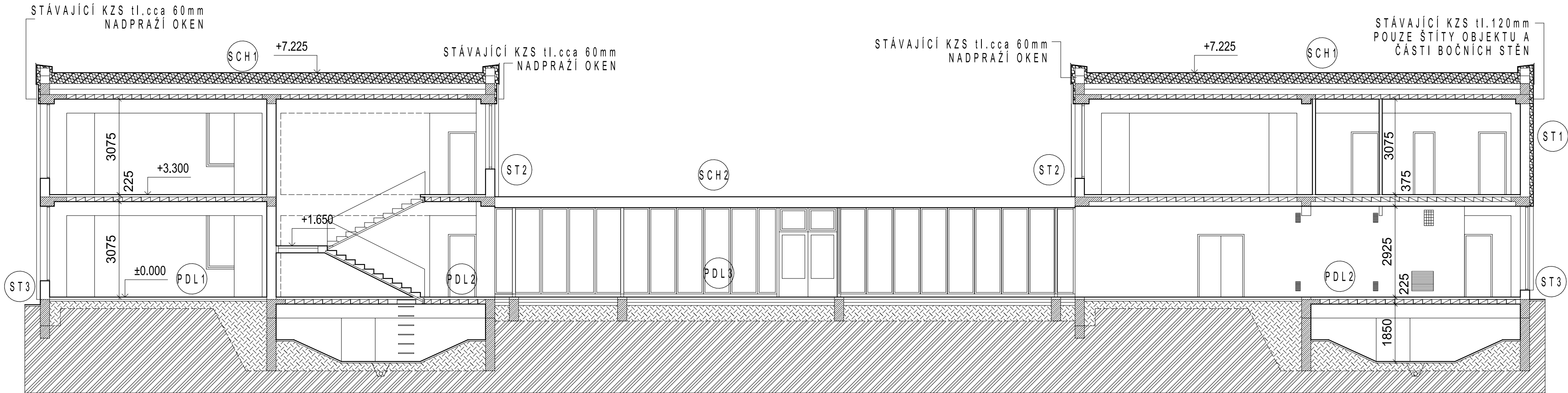


ŘEZ A-A



SCH 1

STŘECHA BUDOV
MONARPLAN FM fólie z PVC-P
netkaná textilie FILTEK 300
pénový polystyrén EPS 100 -200mm
spádové klíny z EPS 100 -min.20mm
GLASTEK 40 SPECIAL MINERAL 4mm
náter DEKPRIMER
vyrovnávací betonová vrstva
betonová mazanina 30mm
popílkocementové tvárnice 130mm
betonová mazanina 40mm
škvára 100-170mm
ŽB strop 150mm

SCH 2

STŘECHA SPOJOVACÍ KRČEK
LEPENKA
STÁVAJÍCÍ OCELOVÁ KONSTRUKCE-NEZNÁMÁ SKLADBA
SÁDROKARTÓN - VODOODPUDIVÝ

PDL 1

PODLAHA SE ZEMÍ
PVC TL.6mm
CEM.POTER TL.45mm
LEPENKA A400/H TL.2mm
2xFIBREX TL.22mm

ST 1

FASÁDA ZATEPLENÁ
KZS 120mm-PROBARVENÁ FASÁDNÍ OMÍTKA
BRIZOLITOVÁ OMÍTKA
BLOKY ZE SPB TL.300mm
VNITŘNÍ VNITŘNÍ VÁPENOCEMENTOVÁ OMÍTKA

PDL 2

PODLAHA V CHODBÁCH MIMO KRČEK
PODLAHA V CHODBÁCH
KERAMICKÁ DLAŽBA
TERALIT TL.5mm
BETONOVÁ MAZANINA TL.40-60mm
2xA400/H
BETON, PŘÍPADNĚ STROPNÍ DESKY

ST 2

FASÁDA NEZATEPLENÁ
LEPIDLO+PROBARVENÁ FASÁDNÍ OMÍTKA
BRIZOLITOVÁ OMÍTKA
BLOKY ZE SPB TL.300mm
VNITŘNÍ VNITŘNÍ VÁPENOCEMENTOVÁ OMÍTKA

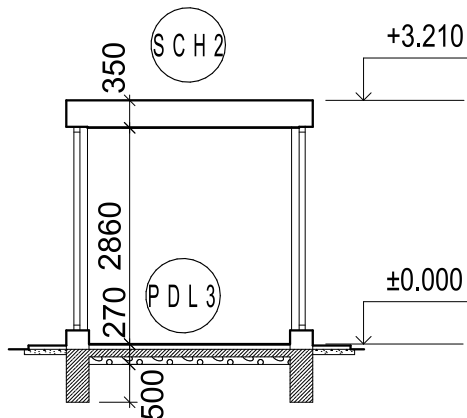
PDL 3

PODLAHA KRČEK
DLAŽBA-STÁVAJÍCÍ
BET.MAZANINA -55mm
HYDROIZOLACE-FATRAFOL
PODKLADNÍ BETON B12,5 - KARI SITO 150/150/6-100
PODSYP STRUSKA -100mm

ST 3

FASÁDA SOKL
KZS 120mm XPS+PROBARVENÁ MOZAIKOVÁ OMÍTKA
TERACOVÁ OMÍTKA
ZDÍVO Z POROBETONU TL.300mm
VNITŘNÍ VNITŘNÍ VÁPENOCEMENTOVÁ OMÍTKA

ŘEZ B-B



LEGENDA MATERIÁLŮ:

- PŮVODNÍ ZDÍVO OBVODOVÉ-BLOKY SPB, VNITŘNÍ PŘÍČKY -PLYNOSILIKÁT, CP
- KONTAKTNÍ ZATEPLOVACÍ SYSTÉM TL.60-120MM- STÁVAJÍCÍ
- ŽB PRVKY
- SYPANÁ ZEMINA
- PŮVODNÍ ZEMINA

POZNÁMKA:

TATO DOKUMENATCE NENAHRAZUJE VÝROBNÍ DOKUMENTACI VÝROBCE, KTERÁ MUSÍ BÝT V SOULADU S PROVÁDĚCÍM PROJEKTEM. VEŠKERÉ ODCHYLKY MUSÍ BÝT SCHVÁLENY GP. NA STAVBĚ MUSÍ BÝT DODRŽOVÁNY VŠECHNY PRACOVNÍ, TECHNICKÉ A TECHNOLOGICKÉ POSTUPY A DOPORUČENÍ VÝROBCŮ JEDNOTLIVÝCH STAVEBNÍCH SYSTÉMŮ. VEŠKERÉ PRÁCE MUSÍ PROBÍHAT V KOORDINACI SE VŠEMI SOUVISEJÍCÍMI PROJEKTY STAVEBNÍ ČÁSTI, STATIKY A JEDNOTLIVÝCH PROFESÍ.TECHNICKÁ ZPRÁVA JE NEDÍLNOU SOUČÁSTÍ PD.ZHOTOVITEL JE POVINEN PRACOVAT S PROJEKTEM JAKO S CELKEM. V PŘÍPADĚ, ŽE VZNIKNE POTŘEBA ÚPRAVY PROJEKTOVÉHO ŘEŠENÍ, BUDE BEZ ODKLADU KONTAKTOVÁN GP A ÚPRAVA BUDE PROJEDNÁNA A PÍSEMNĚ ZAPSÁNA VE SD. MATERIÁLY POPSANÉ V PROJEKTU URČUJÍ STANDARD A JEMOŽNÉ JE ZAMĚNIT ZA JINÉ SHODNÝCH VLASTNOSTÍ A TECHNICKÝCH PARAMETRŮ, PŘI ODSOUHLASENÍ GP A INVESTOREM. VÝKRESY NOVĚJŠÍHO DATA PLNĚ NAHRAZUJÍ VÝKRESY STARŠÍHO DATA VYDÁNÍ.

+0,000=PODLAHA 1.NP

ZODP. PROJEKTANT ING. TOMÁŠ KARPALA	KRESLIL ING.DAVID HRACHOVINA	HL. INŽ. PROJEKTU ING. TOMÁŠ KARPALA	INGESTA spol.s.r.o. HASIČSKÁ 550/50 700 30 OSTRAVA-HRABŮVKA
OBJEDNATEL Statutární město Ostrava; Městský obvod Ostrava-Jih	KRAJ MORAVSKOSLEZSKÝ	KATASTR. ÚZEMÍ Hrabůvka	
STAVBA Základní a mateřská škola Ostrava-Hrabůvka, Krestova 36A odloučené pracoviště Mateřská škola-Mjr.Nováka - Zateplení spojovacích chodeb	PARCELA ČÍSLO 1273/435/12	STUPEŇ DOKUMENTACE DPS	DATUM 15.6.2023
OBSAH VÝKRESU	ČÍSLO ZAKÁZKY	MĚŘÍTKO	ČÍSLO VÝKRESU
ŘEZ A-A+ŘEZ B-B-stávající stav	1:100	D 1.1. b. 3	